

09年12月10日(木)
株式会社リクルート・旅行カンパニー
エイビーロード・リサーチ・センター

エイビーロード
AB-ROAD 09-10年の年末年始期間海外ツアー問合せ概況

**年末年始の海外旅行、景気動向＋日並び悪さで安・近・短化。
一番人気はソウル。ツアー日数は、微減して、平均 5.5 日。**

エイビーロード・リサーチ・センター(株式会社リクルート・旅行カンパニー内、センター長・稲垣昌宏)は、同社が運営する海外旅行検索・比較サイト『エイビーロード』(<http://www.ab-road.net/>)における、カスタマーの海外ツアーへの e メールでの問合せの実績を集計し、09-10年の年末年始の海外旅行マーケットとその内容を考察した。

<骨子要約>

1. 年末年始期間(09年12月19日出発～10年1月3日出発)の人気渡航先

→人気の渡航先は、1位ソウル・2位オアフ島・3位パリ。

ケアンズ(オーストラリア)の問合せシェアが、去年同期比(08年12月20日～09年1月4日)で大幅に上昇。

2. 年末年始期間(09年12月19日出発～10年1月3日出発)の平均渡航期間、

出発日、帰国日のピーク

→5日間ツアーが一番人気。

平均ツアー日数は、去年同期比平均5.7日から5.5日に微減。

→出発日ピークは12月26日、帰国日ピークは1月3日。

【本件に関するお問合せ先】

https://www.recruit.jp/support/inquiry_press.html

1. 年末年始期間の人気渡航先

年末年始期間(09年12月19日出発～10年1月3日出発)で、エイビーロードにおける人気の海外旅行渡航先を見ると、ソウル・台北・バンコクなどの安・近・短の渡航先が大半を占める中、パリ・ローマなどの遠距離の旅行先も上位にランクインしている。また、エイビーロードでの08-09年の年末年始の間合せシェアと比較して、中～遠距離の渡航先では、ケアンズ(オーストラリア)・イスタンブール(トルコ)・ヘルシンキ(フィンランド)において、上昇率が大きい。

■データ1: 09-10年の年末年始 間合せシェアの大きい渡航先TOP10

順位	09-10年間合せ渡航先	間合せシェア	順位	08-09年間合せ渡航先	間合せシェア
1	ソウル	5.2%	1	オアフ島	7.6%
2	オアフ島	4.9%	2	グアム	5.7%
3	パリ	4.6%	3	バリ島(インドネシア)	3.9%
4	台北	4.1%	4	パリ	3.6%
5	バンコク	3.9%	5	ソウル	3.4%
6	香港	3.6%	6	バンコク	3.3%
7	グアム	2.9%	7	台北	2.4%
8	セブ島(フィリピン)	2.5%	7	ローマ	2.4%
9	ローマ	2.3%	9	香港	2.2%
9	プーケット島(タイ)	2.3%	10	セブ島(フィリピン)	2.1%

※1 エイビーロードにおける掲載ツアーへのeメールでの問合せ件数のうち、09年12月19日(土)出発～10年1月3日(日)出発、08年12月20日(土)出発～09年1月4日(日)出発が指定された件数を集計し、間合せシェアを算出した。集計期間は、08年・09年とも各7月1日～11月9日(以下、データ2～4も同様)。

■データ2: 09-10年の年末年始 昨年同期比で間合せシェアの上がった渡航先TOP10

順位	間合せ渡航先	昨年同期比シェア上昇率
1	ケアンズ(オーストラリア)	232.5%
2	台北	169.0%
3	イスタンブール(トルコ)	166.7%
4	ヘルシンキ(フィンランド)	165.4%
5	香港	162.0%
6	ジャイプール(インド)	161.7%
7	ソウル	153.5%
8	デリー(インド)	150.5%
9	アグラ(インド)	149.0%
10	モン・サン・ミッシェル(フランス)	147.5%

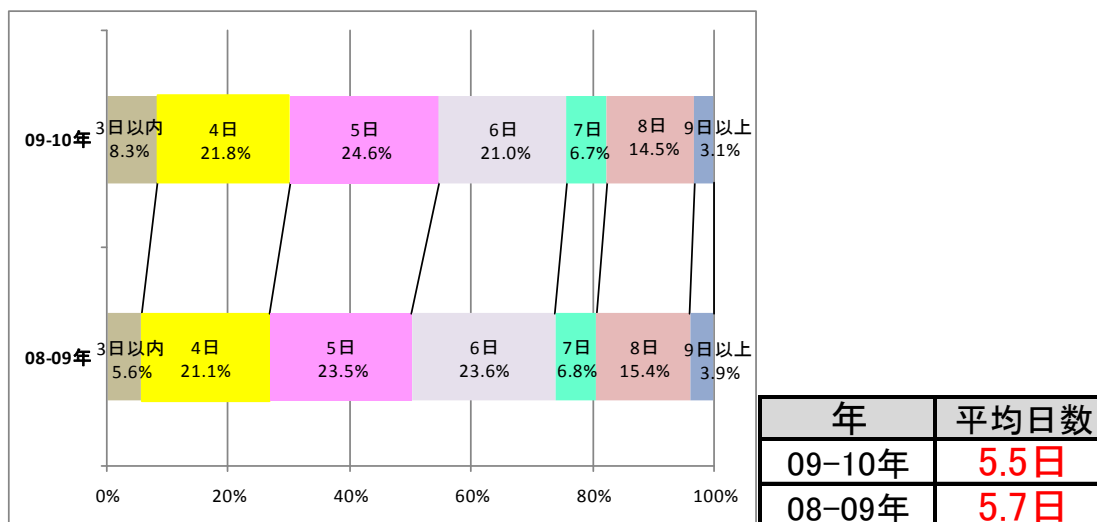
※2 08-09年の年末年始と09-10年の年末年始を比較して、間合せシェアの上昇率が大きかった上位10渡航先を列挙した。ランキングの対象は、08-09年の年末年始、09-10年の年末年始、両方において問合せがあり、かつ、08-09年の年末年始において、シェアが0.4%以上あった上位60渡航先。

2. 年末年始期間の渡航期間、出発日、帰国日のピーク

エイビーロードで問合せのあったツアー日程に関しては、昨年(08年12月20日出発～09年1月4日出発)は、平均5.7日であったが、今年(09年12月19日出発～10年1月3日出発)は、平均5.5日と微減した。また、日程別の問合せシェアは、昨年は6日間が最も多く23.6%であったのに対し、今年は5日間が最も多く、24.6%を占めた。カレンダーの日並びで、今年の方が長く休みを取りにくい傾向にあった影響と考えられる。

希望の出発日と帰国日については、出発日は12月26日の16.9%、帰国日は1月3日の17.3%が最多であった。

■データ3: 08-09/09-10 年末年始 ツアー日程別問合せシェア



■データ4: 09-10年の年末年始 希望した出発日と帰国日TOP5

順位	希望した出発日	出発日問合せシェア	順位	希望した帰国日	帰国日問合せシェア
1	09年/12/26	16.9%	1	10年/1/3	17.3%
2	09年/12/25	13.2%	2	10年/1/2	16.1%
3	09年/12/27	12.0%	3	10年/1/1	15.0%
4	09年/12/29	11.6%	4	09年/12/30	12.3%
5	09年/12/30	9.8%	5	09年/12/31	11.3%

<総評> 09-10年の年末年始は、景気動向に加えて、昨年に比べてカレンダーの日並びが悪く、長期の休暇が取りづらいことで、ツアー日数や行先に影響が出たと考えられる。

一方、エイビーロードの海外ツアー検索回数において、09年12月-10年1月合計の検索数は、昨年同期比99.2%とほぼ横ばいであり、懸念されていた①カレンダーの日並びの悪さによる旅行の取り止め②シルバーウィークによる需要の先食い③09年10月から再設定された燃油サーチャージによる渡航の自粛、などは見てとれない結果だ。