

2012年7月2日(月)

株式会社リクルート

エイビーロード・リサーチ・センター

## エイビーロード AB-ROAD 夏休み海外ツアー問合せ概況

**2012 夏休み海外ツアー、問合せ数は前年比 29%増加。  
最多の問合せ先はオアフ島。行き先方面ではアメリカが絶好調。  
平均旅行期間は 5.8 日間で 2 年連続減少。**

エイビーロード・リサーチ・センター(株式会社リクルート、センター長・稲垣昌宏)は、同社が運営する海外旅行検索・比較サイト『エイビーロード』(<http://www.ab-road.net/>)における、カスタマーの海外ツアーへの e メールでの問合せの実績を集計し、2012 年夏休み期間の海外旅行マーケットを考察した。

### <要約>

1. 問合せ数前年比は29%増・・・P2  
→全国平均で前年比129%。主要出発地別では名古屋発が前年比43%増と活発。
2. 夏休みの人気旅行先・・・P3、4  
→行き先方面別では南北アメリカが特に好調。次いでハワイ。  
→問合せ数の多さでは1位オアフ島(ハワイ)、2位はソウル、3位はパリ。  
→前年比で問合せ数が増加した旅行先は、1位ニューヨーク、2位シンガポール、3位マチュピチュ(ペルー)。遠距離がTOP10中7ディステーションを占めた。
3. 夏休み海外ツアーの平均日数、出発・帰国希望月・日の状況・・・P4、5  
→最多は5日間、次いで6日間。旅行期間は2年連続で減少し、平均5.8日。  
→8月出発希望が出足早く、お盆休みは8月11日(土)出発に人気集中。

### 【本件に関するお問合せ先】

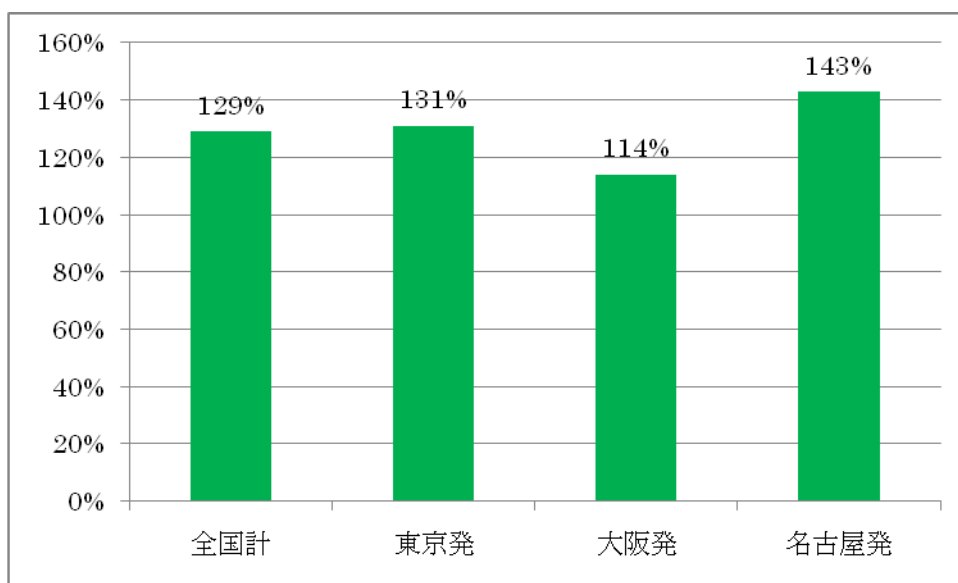
[https://www.recruit.jp/support/inquiry\\_press.html](https://www.recruit.jp/support/inquiry_press.html)

### 1. 夏休みの海外旅行問合せ数は前年比29%増 ～名古屋発が特に好調～

2012 夏休み期間(2012 年 7 月 14 日～9 月 30 日が含まれる旅行)の e メール新規問合せ数(1 月 1 日～6 月 20 日までの問合せを集計)は、前年比で全国平均 129%。主要出発地別では名古屋発海外ツアーの問合せ数が前年比 143%と活発な動き(データ1)。

また、東京発の中でも、羽田出発確約ツアーに限ると前年比約 157%で、問合せ数は 1.5 倍以上となっている。東京発は全体の約 70%のシェア(データ2)で前年比微増。

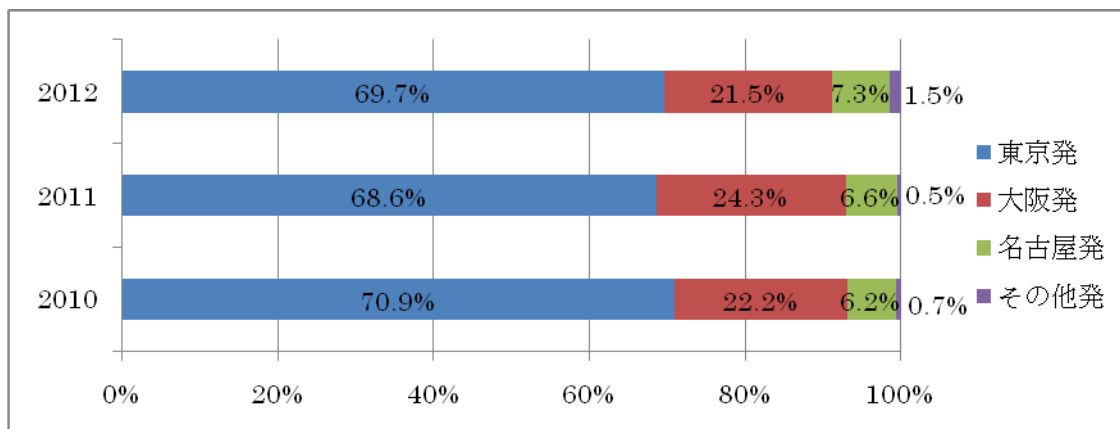
#### ■データ 1: 2012 夏休み期間の新規海外旅行問合せ数(前年比)



※1 全国計、各地発とも、前年eメール問合せ数を100%としたときの、2012年の問合せ数を%で表示。東京発は成田発・羽田発の合計。大阪発は関西発・伊丹発の合計。全国計には、東京、大阪、名古屋以外の発地(福岡、札幌など)を含む。

※2 夏休み期間の定義は7月14日～9月30日までの旅行期間に含む旅行。同じ年の1月1日～6月20日までに発生したeメール問合せを集計。

#### ■データ 2: 問合せの出発地別の構成比(2010～2012 年比較)



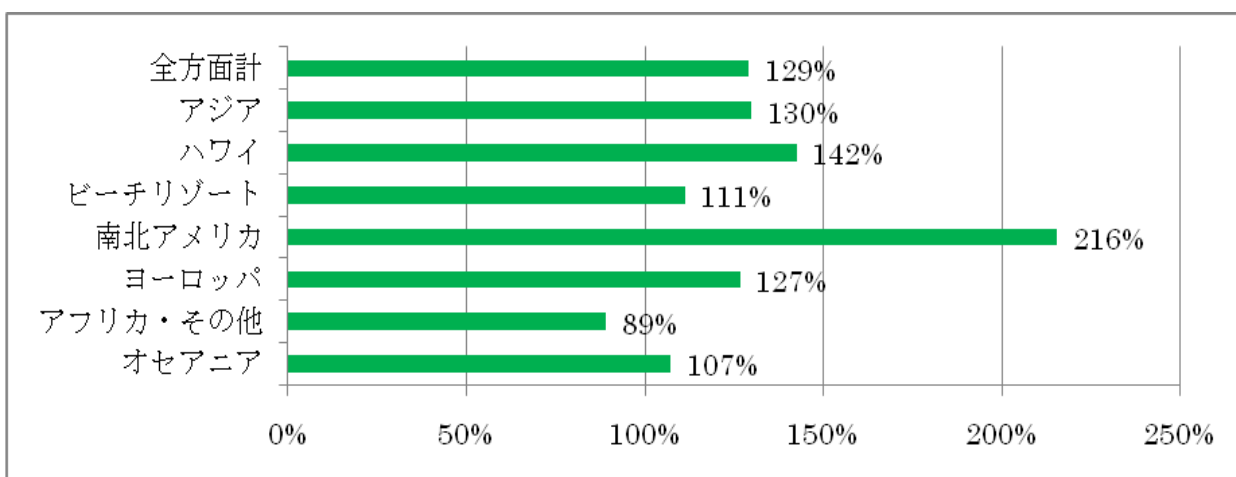
※3 データ抽出の定義はデータ1と同様(以下、データ3～9も同様)。

## 2. 夏休みツアーの人気旅行先 ～南北アメリカが特に好調～

2012夏休み期間で、エイビーロードにおいて問合せの多い方面は南北アメリカが前年比2倍以上の伸び(データ3)。次いでハワイも好調。人気海外旅行先は、3年連続でオアフ島(ハワイ)が1位、2位にソウル、3位にパリ。トップ10の顔ぶれはすべて前年と同じでグアム、バンコク、イスタンブール(トルコ)が前年より順位を上げた。

問合せ数の増加率では、1位が前年比3倍以上の問合せを集めてニューヨーク、2位にシンガポール、3～5位をペルーの都市が占めた(データ5)。TOP10中、シンガポール、バンコク、オアフ島以外は遠距離のディスティネーションが占めた。

### ■データ3: 2012夏休み方面別問合せ前年比



※4 方面分類はエイビーロード WEB サイト定義による。

### ■データ4: 夏休み期間の問合せが多い海外旅行先 TOP10 (2010～2012年比較)

順位	2012年問合せ旅行先	シェア	順位	2011年問合せ旅行先	シェア	順位	2010年問合せ旅行先	シェア
1	オアフ島(ハワイ)	8.9%	1	オアフ島(ハワイ)	7.9%	1	オアフ島(ハワイ)	8.4%
2	ソウル	4.8%	2	ソウル	4.3%	2	パリ	3.9%
3	パリ	4.0%	3	パリ	3.8%	3	バリ島(インドネシア)	3.6%
4	グアム	3.3%	4	台北	3.3%	4	ソウル	3.5%
5	台北	3.0%	5	グアム	3.2%	5	台北	2.8%
6	バンコク	2.7%	6	バリ島(インドネシア)	2.9%	6	イスタンブール(トルコ)	2.7%
7	イスタンブール(トルコ)	2.6%	7	バルセロナ	2.5%	7	グアム	2.6%
8	ローマ	2.5%	8	ローマ	2.4%	8	ローマ	2.4%
9	バルセロナ	2.3%	9	バンコク	2.3%	9	セブ島(フィリピン)	2.0%
10	バリ島(インドネシア)	2.2%	10	イスタンブール(トルコ)	2.2%		カッパドキア(トルコ)	

■データ5：2012 夏休み期間の問合せで問合せ数を伸ばした旅行先TOP10（前年比）

順位	2011 年問合せ旅行先	前年同時期比問合せ数伸び率
1	ニューヨーク	372.4%
2	シンガポール	313.2%
3	マチュピチュ(ペルー)	268.0%
4	クスコ(ペルー)	239.0%
5	リマ(ペルー)	206.6%
6	ミュンヘン(ドイツ)	204.0%
7	ドバイ(UAE)	203.1%
8	イスタンブール(トルコ)	166.9%
9	バンコク	166.4%
10	オアフ島	166.3%

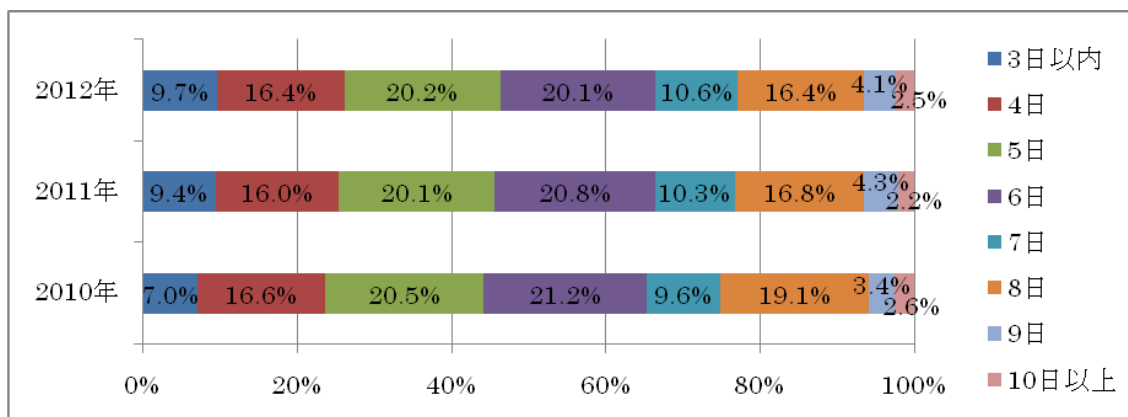
※6 2012 年と2011 年の夏休み期間を比較して、問合せ数の増加率が大きかった上位 10 旅行先。ランキングの対象は、2012 夏休み、2011 夏休み両期間において問合せがあり、かつ、2011 年において、シェアが0.4%以上あった上位 57 の旅行先。

### 3. 夏休みツアーの日程、希望する出発日・帰国日

～平均期間は前年比0.1日減少、5日間が最多で、8月出発希望の出足が早い～

エイビーロードで問合せのあったツアー日程に関しては、2010、2011 年では 6 日間が最多だったが、2012 年では 5 日間が最多となり(データ6)、平均旅行期間としては 5.8 日。2010 年の 6.0 日、2011 年の 5.9 日に比べ、2 年連続の減少となった(データ7)。集計時までの問合せをツアー出発希望月別に集計して過去 2 年とシェアを比較すると、2012 年は 8 月出発希望の割合が多く(データ8)、出発希望日でも最多は 8 月 11 日(土)に集中しており(データ9)、お盆時期のニーズの高さ、出足の早さが目立つ。

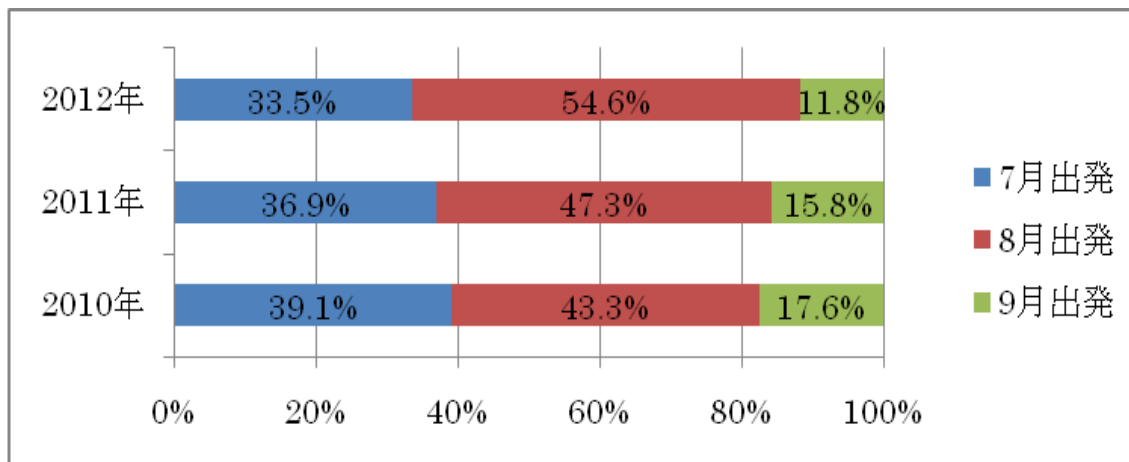
■データ6：夏休みツアー日数別問合せシェア(2010～2012 年比較)



■データ7: 夏休みツアー問合せ平均日数(2010~2012年比較)

年	2012年	2011年	2010年
平均日数	5.8日	5.9日	6.0日

■データ8: 2010~2012年の夏休みツアーの希望出発月シェア(7~9月)比較



※7 2012年夏休みツアーの7~9月の出発日のツアー全体を100%とした際の各月のシェアを表示。

■データ9: 2012夏休みツアー問合せでの希望出発日・帰国日

順位	希望した出発日	出発日 問合せシ ェア	順位	希望した帰国日	帰国日 希望 シェア
1	2012/8/11(土)	10.6%	1	2012/8/18(土)	7.1%
2	2012/8/12(日)	4.6%	2	2012/7/16(祝月)	6.3%
3	2012/7/13(金)	4.4%	3	2012/8/16(木)	5.7%
	2012/7/14(土)		4	2012/8/15(水)	5.6%
5	2012/8/10(金)	4.2%	5	2012/8/17(金)	5.0%

**<総評・解説> 円高影響？でアメリカ、ハワイが好調。日数は2年連続減少**

2012年の夏休みツアー予約問合せは、震災影響で前年の出足がやや遅れたこともあり、前年比29%増と好調。出発地別では昨年の夏に引き続き名古屋発が市場をけん引している様子だ。

方面としては、昨年の集計時期にはまだ1米ドルが80円を切る水準になっていなかったことから、現在の円高影響などで南北アメリカが昨年比2倍以上の伸びを見せ、次いでハワイも好調。旅先は、問合せ数上位の顔ぶれは過去3年とも同じディスティネーションが多いが、3年の推移で見ると、バリ島の順位下降とグアム、バンコクの上昇傾向がみられる。2012年の問合せ数伸び率1位は、昨年から人気爆発のシンガポールを上回って、前年比3倍以上の問合せを集めたニューヨークが奪取。3~5位は周遊ツアーでセットで訪問するペルー都市が占め、6位ミュンヘン、7位ドバイ、8位イスタンブール、10位オアフ島などは、いずれも比較的最近便数・座席数などが増えたエリアである。増便・増席がうまくツアー造成と問合せにつながっているといえるかもしれない。

平均日数では2年連続短期化し、問合せで最多の日程は「5日間」ツアーであった。2010年、2011年と比較すると、ここまでの問合せは、8月出発希望のシェアが高くなっており、ピーク時期への予約の集中が例年よりも強く懸念されそう。逆に9月出発は2012年は大型連休が取りづらい祝日の並びのためか、まだまだあまり問合せが活性化していないように見て取れる。9月の旅行の問合せの本格化はまだこれからではあるが、問合せが早くから行われるはずの長距離方面については、カレンダーの不利な状況とあわせて心配される。