

2012年11月30日(金)
株式会社リクルートライフスタイル
エイビーロード・リサーチ・センター

エイビーロード AB-ROAD 年末年始 海外ツアー問合せ概況

2012-2013 年末年始海外ツアー、問合せ数は前年比 56%増加。
最多の問合せ先はオアフ島。増加率ではマドリードが躍進。
日程は6日間で最多で長期化、1月3日帰国が混雑予想。

エイビーロード・リサーチ・センター(株式会社リクルートライフスタイル内、センター長・沢登次彦)は、同社が運営する海外旅行検索・比較サイト『エイビーロード』(<http://www.ab-road.net/>)における、カスタマーの海外ツアーへの eメールでの問合せの実績を集計し、2012~2013 年末年始期間の海外旅行マーケットを考察した。

<骨子要約>

1. 問合せ数、前年比は156%・・・P2
→全国計で前年比156%。出発地別では東京発が前年比161%と活発。
2. 年末年始の人気旅行先・・・P3、4
→行き先方面別では、前年比でアメリカ、ヨーロッパなどが好調。
→問合せ数の多さでは1位オアフ島・2位グアム・3位パリ
→前年比で問合せ数が増加した旅行先は、1位マドリード、2位ニューヨーク、3位グラナダ。
3. 年末年始海外ツアーの平均日数、出発・帰国希望日の集中状況・・・P4、5
→6日間ツアーが一番人気。ツアー日程は前年に比べ、平均5.3日→5.8日に増加。
→出発希望は12月29日、帰国希望日は1月3日が一番人気。

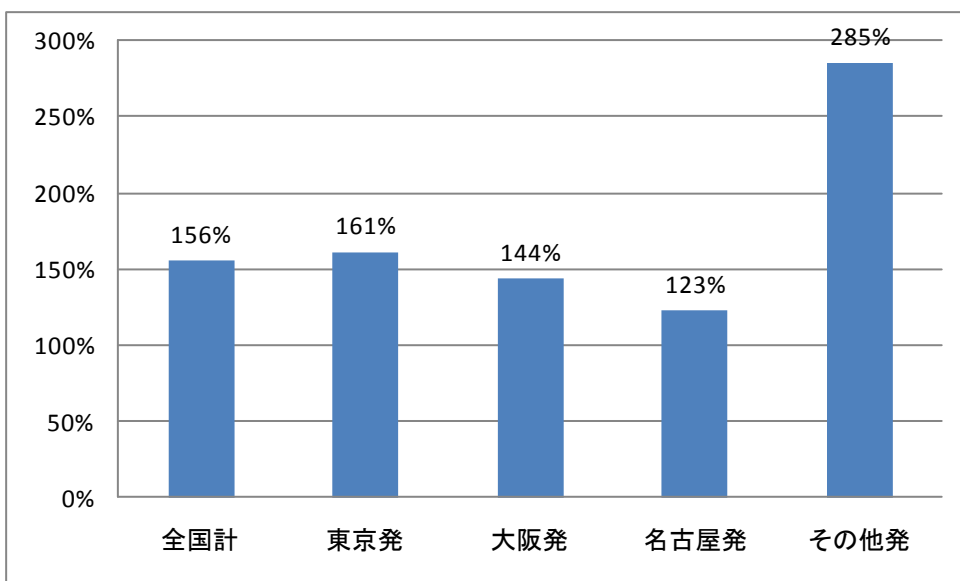
【本件に関するお問い合わせ先】

<http://www.ab-road.net/frame/question.html>

1. 東京発の問合せが活発 ～年末年始の海外旅行問合せ数は前年比156%～

2012-2013 年末年始期間(2012年12月23日～2013年1月7日が含まれる旅行)のeメール新規問合せ数(7月1日～11月10日までの問合せを集計)は、前年比(2011年12月23日～2012年1月9日が含まれる旅行)で、全国計が156%。出発地別では主要出発地(東京・大阪・名古屋)の中では、東京発海外ツアーの問合せ数が前年比161%と活発な動き(データ1)。東京発は全体の約70.4%のシェア(データ2)。

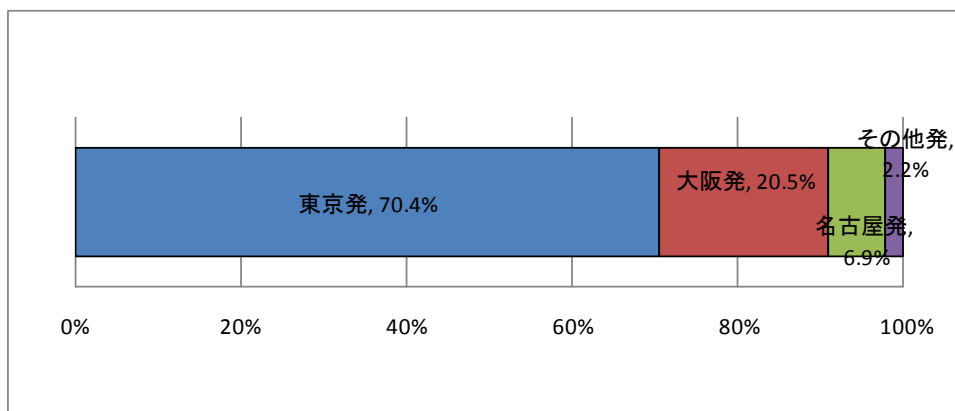
■データ1: 2012-2013 年末年始期間の新規海外旅行問合せ数(前年比)



※1 全国計、各地発とも、前年eメール問合せ数を100%としたときの、2012年の問合せ数を%で表示。東京発は成田発・羽田発の合計。大阪発は関西発・伊丹発の合計、その他発は福岡・静岡・千歳発などの合計(データ2も同様)。

※2 「年末年始期間」の定義は2012-13年は12月23日～1月7日を旅行期間に含む旅行、2011-12年は12月23日～1月9日を旅行期間に含む旅行。両年とも同年の7月1日～11月10日までに発生した問合せ数を集計。(以下、データ2～8も同様)

■データ2: 問合せの出発地別の構成比

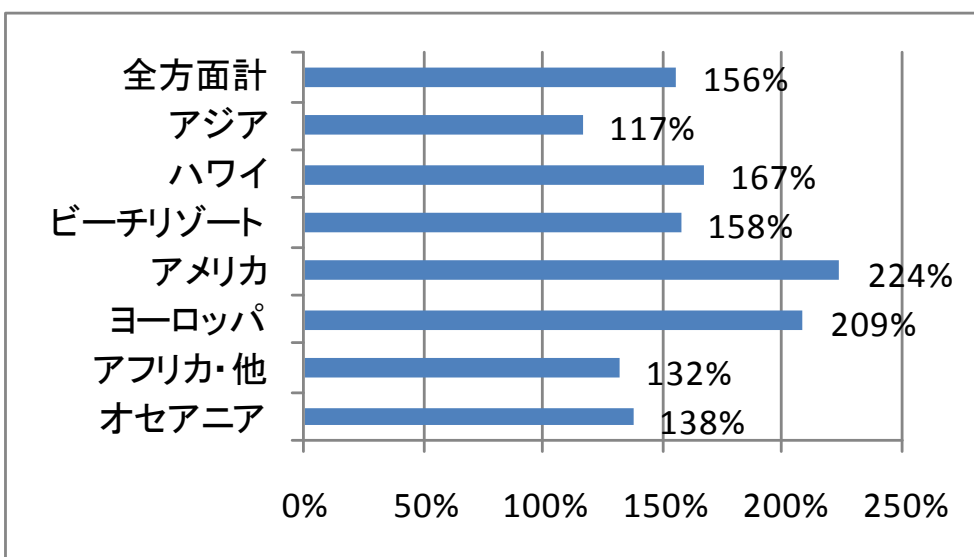


2. 年末年始ツアーの人気旅行先 ～ヨーロッパ、アメリカが好調～

2012-13 年末年始期間で、前年と比較して、エイビーロードにおいて問合せが大きく増加した方面はアメリカ、ヨーロッパなど(データ 3)。

人気海外旅行先は、前年トップのソウルにかわってオアフ島が1位を獲得。以下、2位にグアム、3位パリ(データ 4)。問合せ数の増加率では、1位マドリード、2位ニューヨーク、3位グラナダとなり、大きく数を伸ばした(データ 5)。

■データ 3: 2012-13 年末年始方面別問合せ前年比



※3 方面分類はエイビーロード WEB サイト定義による。

■データ 4: 年末年始の問合せが多い海外旅行先 TOP10 (前年比較)

順位	2012年問合せ旅行先	シェア	順位	2011年問合せ旅行先	シェア
1	オアフ島	9.4%	1	ソウル	9.2%
2	グアム	6.6%	2	オアフ島	8.6%
3	パリ	6.1%	3	台北	7.9%
4	台北	5.7%	4	グアム	7.6%
5	バリ島(インドネシア)	5.6%	5	バリ島(インドネシア)	5.1%
6	バンコク	4.4%	6	パリ	4.7%
7	セブ島(フィリピン)	4.3%	7	セブ島(フィリピン)	3.9%
8	バルセロナ	4.1%	8	香港	3.7%
9	シンガポール	3.4%		シンガポール	
	ローマ		10	ホーチミン	2.6%

■データ5: 2012-13年末年始期間の問合せ数を伸ばした旅行先TOP10 (前年比)

順位	2012年間合せ旅行先	前年同時期比問合せ数伸び率
1	マドリード	331.7%
2	ニューヨーク	307.6%
3	グラナダ	303.2%
4	デリー	299.6%
5	ジャイプール	297.9%
6	カンクン	291.2%
7	プーケット島(タイ)	290.9%
8	バンコク	286.1%
9	アグラ	283.4%
10	ペナレス	282.9%

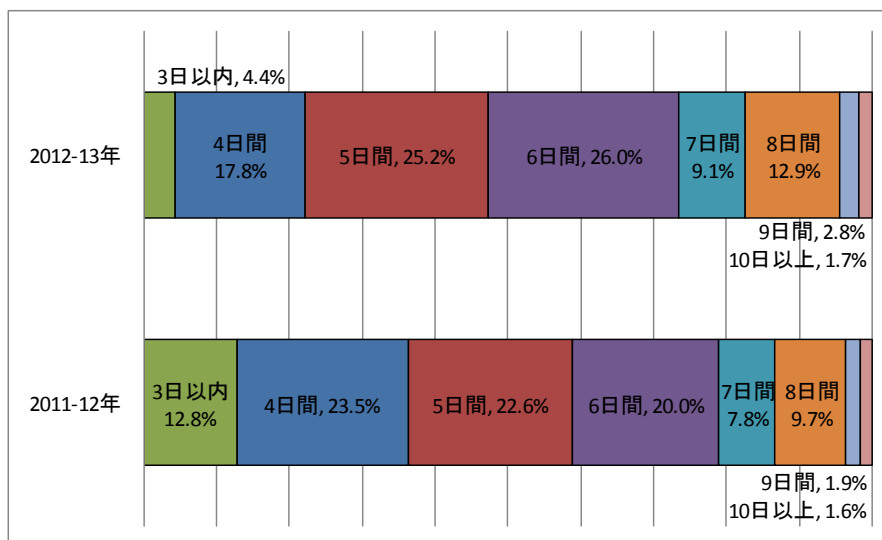
※4 2012-13年と2011-12年の年末年始期間を比較して、問合せ数の増加率が大きかった上位10旅行先。ランキングの対象は、2012-13年末年始、2011-12年末年始両期間において問合せがあり、かつ、2011-12年において、シェアが0.4%以上あった上位70の旅行先。

3. 年末年始ツアーの日程、希望する出発日・帰国日

～平均日数は0.5日増加、6日間が最多で、帰国希望日が1月3日に集中～

エイビーロードで問合せのあったツアー日程に関しては、2011-12年では4日間が最多だったところ、2012-13年では6日間が最多となっており、長期化の傾向にある(データ6)。問合せに見る年末年始期間の平均旅行日数は前年(2011年12月23日～2012年1月9日を含む海外旅行)は、平均5.3日であったが、2012-13年(2012年12月23日～2013年1月7日を含む海外旅行)は、平均5.8日と増加傾向(データ7)。一方、希望した出発日と帰国日で最も問合せが多かったのは、出発日12月29日、帰国日1月3日となった(データ8)。

■データ6: 年末年始ツアー日数別問合せシェア(前年比較)



■データ7: 年末年始ツアー問合せ平均日数

年	2012-13年	2011-12年
平均日数(日)	5.8	5.3

■データ8: 2012-13 年末年始ツアー問合せでの希望出発日・帰国日

順位	希望した出発日	出発日 問合せシェア	希望した帰国日	帰国日 希望シェア
1	2012年12月29日	20.3%	2013年1月3日	16.6%
2	2012年12月30日	13.1%	2013年1月5日	14.5%
3	2012年12月28日	10.4%	2013年1月4日	12.3%
4	2012年12月31日	9.5%	2013年1月2日	11.7%
5	2013年1月1日	7.5%	2013年1月6日	10.5%

<総評・解説> 前年比で問合せ数増加、カレンダーの日並び良く日数は長期化

問合せ数は前年比 56%の増加となり、海外旅行への情報探索は活発な状況だった。人気の海外旅行先は、オアフ島、グアムに続いて、昨年 6 位だったパリが TOP3 にランクイン。2011 年は TOP10 外であったローマも TOP10 入りし、長距離の旅行先のランクアップがみられた。一方、ツアー日数別シェアをみると、3 日以内・4 日など短い日数ツアーの減少傾向が顕著で、逆に旅行日数の長期化傾向がみられた。

カレンダーの日並びが、1 月 4 日金曜日を休みにして土日を加えると、長い休みになることも関係してか、希望の旅行日数は長期化傾向となり、それに伴い、遠距離の旅行先も人気を集めたということが考えられる。