

2016年4月6日(水)
株式会社リクルートライフスタイル
エイビーロード・リサーチ・センター

エイビーロード AB-ROAD

2016年GW海外ツアー問合せ概況

日並びの良さでツアー日数は長期化、長距離エリアが人気。
ヨーロッパや南北アメリカ、アフリカにも回復の兆しが。

エイビーロード・リサーチ・センター(株式会社リクルートライフスタイル内、センター長・沢登次彦)は、同社が運営する海外旅行検索・比較サイト『エイビーロード』(<http://www.ab-road.net/>)ユーザーの旅行会社への海外ツアーへの問い合わせ実績を集計し、2016年ゴールデンウィーク(以下GW)期間の海外旅行マーケットを考察いたしました。

<結果要約>

1. GW海外ツアーの人気旅行先……………P2
→欧米やオセアニア、アフリカなど長距離エリアが人気。
都市別ランキングでは1位オアフ島、2位台北、
3位にバルセロナとローマがランクイン。
2. GW海外ツアーの日程……………P3
→5～6日間のツアーが人気で平均日数5.8日、長期化の傾向。
3. GW海外ツアーの希望出発日・帰国日……………P4
→出国は4月27日ごろから始まり、ピークは4月29日。

【本件に関するお問い合わせ先】

<http://www.ab-road.net/frame/question.html>

[本レポート集計の定義]

※1 前年問合せ実績を100%としたときの、2016年の問合せ実績を%で表示。

※2 GW期間の定義は、

2016年4月29日(金)~5月8日(日)

2015年4月25日(土)~5月6日(水)

2014年4月26日(土)~5月6日(火)

のいずれかが旅行期間に含まれる旅行。集計対象期間はすべて同じ年の1月1日から、2016年は3月21日まで、2015年、2014年は3月22日まで。(以下の黄色い網掛け部分をGW期間と定義。祝日は赤で表記)

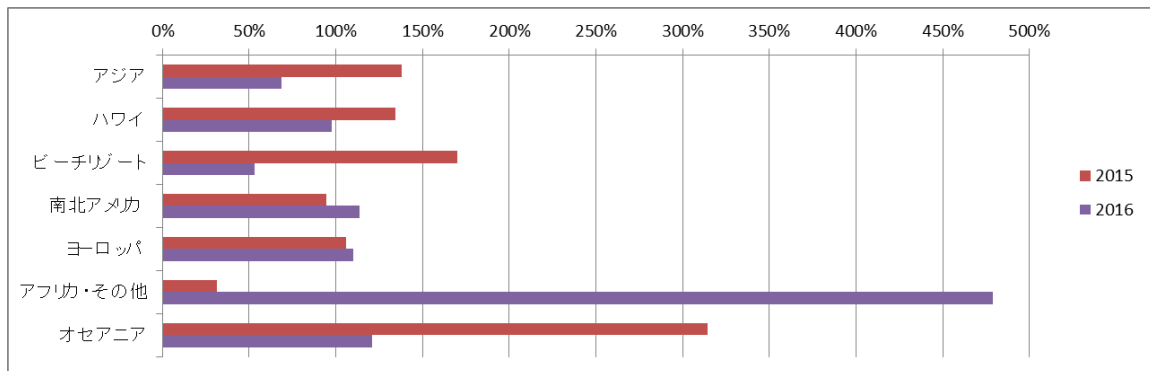
2016							2015							2014							
4月							4月							4月							
日	月	火	水	木	金	土	日	月	火	水	木	金	土	日	月	火	水	木	金	土	
	24	25	26	27	28	29	30	19	20	21	22	23	24	25	20	21	22	23	24	25	26
								26	27	28	29	30			27	28	29	30			
5月							5月							5月							
日	月	火	水	木	金	土	日	月	火	水	木	金	土	日	月	火	水	木	金	土	
1	2	3	4	5	6	7						1	2					1	2	3	
8	9	10	11	12	13	14	3	4	5	6	7	8	9	4	5	6	7	8	9	10	

※3 問い合わせの定義: AB-ROAD カスタマーのメールによる旅行会社への問い合わせと、サイト経由での旅行会社のホームページへのリンク数を含めた数値。

1. GW 海外ツアーの人気旅行先

方面別に前年比をみると、前年まで低調だったアフリカが大きく前進。他、南北アメリカは前年を上回りヨーロッパは前年比を維持し回復基調。オセアニアは前年までが好調だった余波で伸び率は下がるも、前年以上をキープしている。一方、前年比を下回ったのはアジア、ハワイ、ビーチリゾートなど。都市別のランキングを見ると、1位は「オアフ島」で前年と変わらず、シェアで見ると2014年、2015年と続けて伸ばしている。2位は「台北」だがシェアは微減。3位に「ローマ」「バルセロナ」、9位に「ロンドン」が入るなど、全体的に長距離エリアに人気が戻ってきている。

■GW 海外ツアー問い合わせ エリア別前年比



■GW 海外ツアー問合せ 旅行先シェア TOP10 /参考; 2014年、2013年

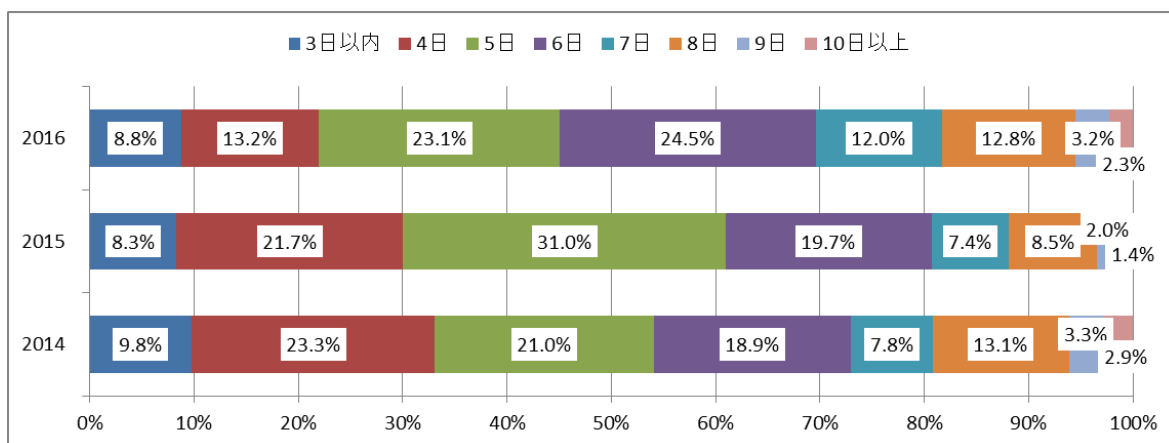
順位	2016年問合せ旅行先	シェア	順位	2015年問合せ旅行先	2015	順位	2014年問合せ旅行先	2014
1	オアフ島	8.8%	1	オアフ島	8.7%	1	オアフ島	7.5%
2	台北	5.1%	2	台北	6.3%	2	台北	6.6%
3	ローマ	3.1%	3	グアム	4.0%	3	ソウル	4.3%
4	バルセロナ	3.1%	4	セブ島(フィリピン)	3.5%	4	パリ	4.0%
5	グアム	2.7%	5	バンコク	3.4%	5	バリ島(インドネシア)	2.9%
6	ソウル	2.7%	6	ソウル	3.3%	6	グアム	2.9%
7	バリ島(インドネシア)	2.4%	7	シンガポール	2.7%	7	バルセロナ	2.5%
8	プーケット島(タイ)	2.0%	8	ホーチミン	2.5%	8	ローマ	2.3%
9	セブ島(フィリピン)	1.9%	9	パリ	2.4%	9	シンガポール	2.2%
10	バンコク	1.9%	10	バリ島(インドネシア)	2.1%	10	ホーチミン	2.1%
	ロンドン	1.9%						

※ 小数点第2位を四捨五入した数値でランキング。

2. GW 海外ツアーの日程

ツアー日数は「5日」(23%)、「6日」(25%)のシェアが高く、合わせて半数近くを占める。2015年、2014年と比較すると「6日」「7日」などが伸びており、平均日数は「5.8日」、と全体的に長期化の傾向だ。

■GW 海外ツアー問い合わせ 日数別問い合わせシェア



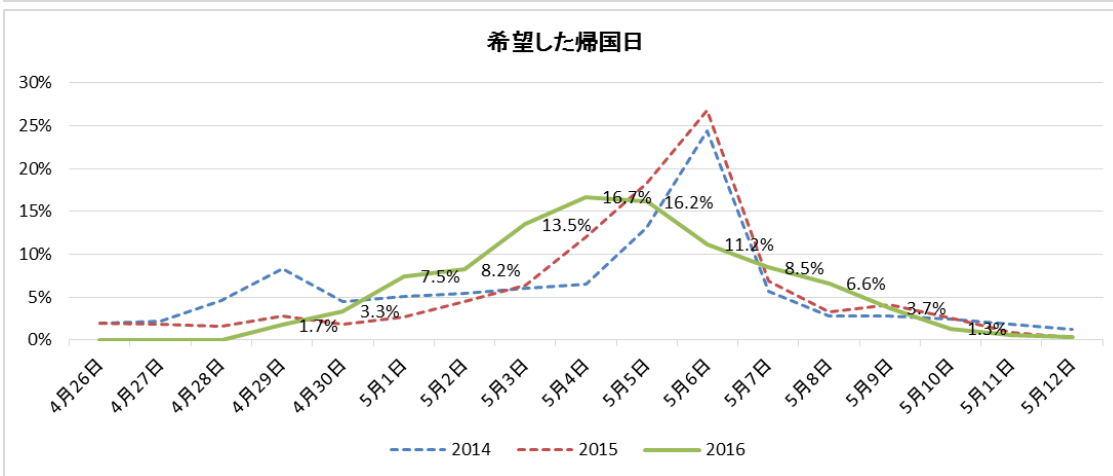
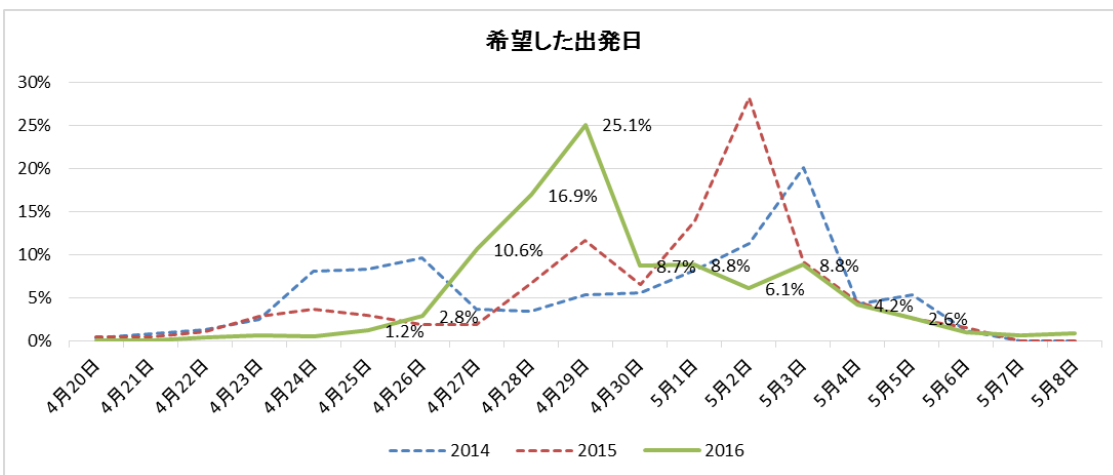
■GW 海外ツアー問い合わせ 平均日数

年	2016	2015	2014
平均日数	5.8	5.4	5.6

3. GW 海外ツアーの希望出発日・帰国日

希望出発日は、4月27日ごろから始まり、4月29日にピークを迎える。5月3日にも小さなピークがみられる。一方、帰国日については5月2日から5月8日まで分散している。月別のシェアで見ると、4月出発が7割を超え、帰国は5月に集中しており、4月から5月にかけて久しぶりに長い海外旅行シーズンとなりそうだ。

■GW海外ツアー問い合わせ 希望出発日・帰国日シェア



■GWツアー問い合わせ 希望月別シェア

	2016	2015	2014
4月出発計	67.0%	40.3%	49.6%
5月出発計	33.0%	59.7%	50.4%

	2016	2015	2014
4月帰国計	5.1%	11.1%	21.6%
5月帰国計	94.9%	88.9%	78.4%

<総評・解説>

日並びの良さで、長期化の傾向。

**前年まで低調だったアフリカや、南北アメリカ、アフリカ、ヨーロッパなど
長距離エリアに回復の兆し。**

今年のGWは日並びがよく、4月の早い段階から動きそうだ。出国ピークは4月29日に集中するが、帰国は分散しており、久々に長い海外旅行シーズンとなりそう。

感染症の影響などで前年まで大きく落ち込んでいたアフリカや、低調だった南北アメリカやヨーロッパにも回復の兆しが見られ、引き続き好調なおセアニアなども含め、全体的に長距離エリアが人気となっている。

特にヨーロッパを中心に、人気の世界遺産を多く保有するエリアに人気集中している傾向が見られた。都市別ランキングで3位に入ったバルセロナは、2026年に完成予定と発表されたサグラダファミリア教会を中心としたツアーも多く造成されており、ここ数年で人気上昇している。同じく3位につけたローマや、順位を9位と大きく伸ばしたロンドンなども、見どころ沢山の世界遺産が集中する行き先として人気を博している。