

2017年4月12日(水)
株式会社リクルートライフスタイル
エイビーロード・リサーチ・センター

エイビーロード
AB-ROAD

2017年GW海外ツアー問い合わせ概況

人気旅行先、1位は「台北」、2位「オアフ島」「バルセロナ」、
ヨーロッパ人気回復の兆し。
出国は5月3日(水)、帰国は5月7日(日)がピーク。

エイビーロード・リサーチ・センター(株式会社リクルートライフスタイル内、センター長・沢登次彦)は、同社が運営する海外旅行検索・比較サイト『エイビーロード』(<http://www.ab-road.net/>)ユーザーの旅行会社への海外ツアーへの問い合わせ実績を集計し、2017年ゴールデンウィーク(以下GW)期間の海外旅行マーケットを考察いたしました。

<結果要約>

1. GW海外ツアーの人気旅行先……………P2
→エリア別では「ヨーロッパ」「アジア」などが前年比超え。
都市別ランキングでは1位が台北、オアフ島は「バルセロナ」と同率2位。
4位に「パリ」が入り、ヨーロッパ人気回復の兆し。
2. GW海外ツアーの日程……………P3
→5日以下、6日以上ツアーがそれぞれ半数程度を占め、日数は分散化。
3. GW海外ツアーの希望出発日・帰国日……………P4
→出国は4月27日(木)ごろから始まり、ピークは5月3日(水)。
4月出発と5月出発で分散しており、GW前半出発組と後半出発組で分かれる。
帰国は5月5日(金)ごろから始まり、ピークは7日(日)。

【本件に関するお問い合わせ先】

<http://www.ab-road.net/frame/question.html>

[本レポート集計の定義]

※1 前年問合せ実績を 100%としたときの、2016 年の問合せ実績を%で表示。

※2 GW期間の定義は、

2017年 4月29日(土)～5月7日(日)

2016年 4月29日(金)～5月8日(日)

2015年 4月25日(土)～5月6日(水)

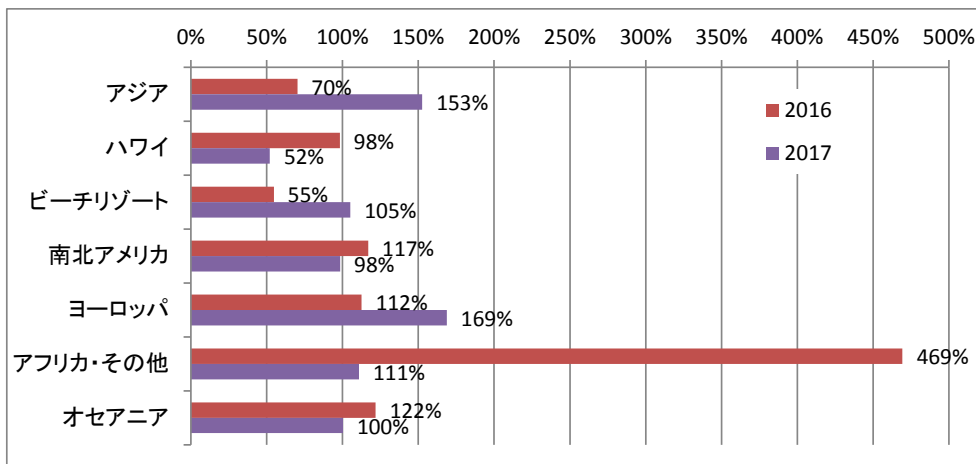
のいずれかが旅行期間に含まれる旅行。集計対象期間はすべて同じ年の1月1日から、3月20日まで。

※3 問い合わせの定義:『エイビーロード』カスタマーのメールによる旅行会社への問い合わせと、サイト経由での旅行会社のホームページへのリンク数を含めた数値。

1. GW 海外ツアーの人気旅行先

方面別に前年比をみると、「ハワイ」「南北アメリカ」を除く方面で前年比 100%超え。テロの影響で伸び悩んでいた「ヨーロッパ」や、「アジア」も好調。都市別では、割合は低いものの「台湾」が1位を獲得。次いで「オアフ島」「バルセロナ」が同率で2位。周遊ツアーの多いヨーロッパでは、サグラダファミリア教会やガウディの街並みなど見どころの多いバルセロナがツアー工程によく組み込まれ、カスタマーにも選ばれやすい。4位には「パリ」が入り、前年のTOP10圏外から大きくジャンプアップした。ユーロやポンドがここ数年安くなっており、欧州に復活の兆しが見えてきたといえる。

■GW 海外ツアー問い合わせ エリア別前年比



■GW 海外ツアー問合せ 都市別シェア TOP10 /参考 2015年、2016年

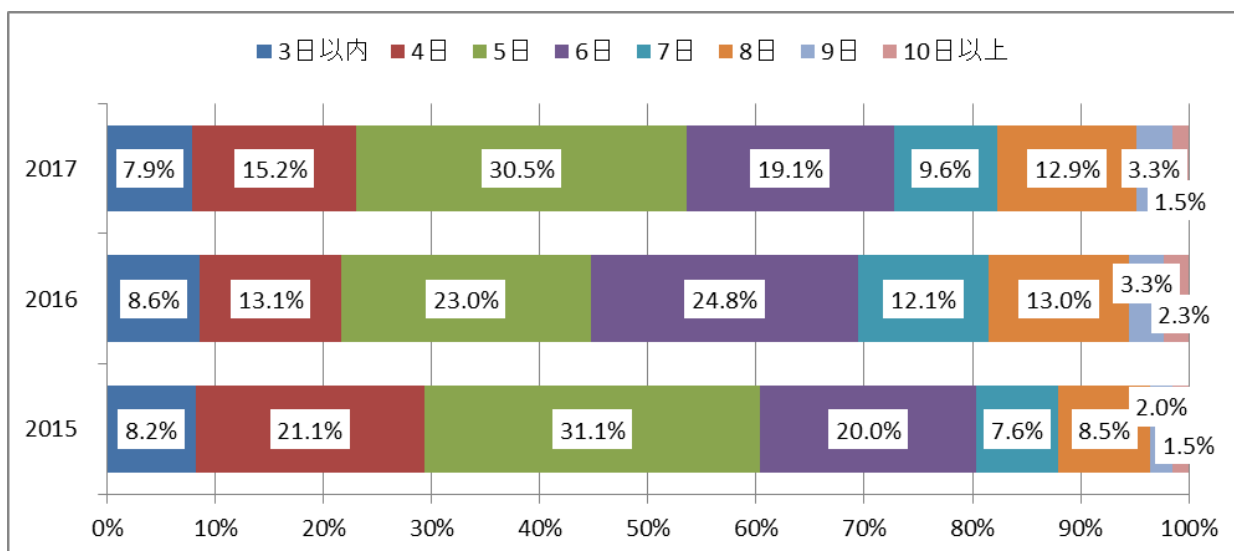
2015			2016			2017		
順位	都市名	%	順位	都市名	%	順位	都市名	%
1	オアフ島	9.0%	1	オアフ島	9.0%	1	台北	5.2%
2	台北	6.1%	2	台北	5.0%	2	オアフ島	3.6%
3	グアム	3.8%	3	ローマ	3.1%	4	バルセロナ	3.2%
4	セブ島(フィリピン)	3.5%	4	バルセロナ	3.1%	5	パリ	3.1%
5	バンコク	3.3%	5	グアム	2.7%	6	ローマ	3.1%
6	ソウル	3.2%	6	ソウル	2.6%	7	バリ島(インドネシア)	2.5%
7	ホーチミン	2.6%	7	バリ島(インドネシア)	2.3%	8	セブ島(フィリピン)	2.4%
	シンガポール	2.6%	8	プーケット島(タイ)	2.0%	8	バンコク	2.3%
9	パリ	2.4%		セブ島(フィリピン)	1.9%	10	プーケット島(タイ)	2.3%
10	バリ島(インドネシア)	2.1%		ロンドン	1.9%		ロンドン	2.1%
				バンコク	1.9%		ベネチア	2.1%

※ 小数点第2位を四捨五入した数値でランキング。

2. GW 海外ツアーの日程

ツアー日数は「5日」が31%と多くを占める。「6日」(19%)、「4日」(15%)が続き、前年と比べると短期化しているが、2015年と比べると、「5日」以下、「6日」以上でほぼ二分しており、分散化していると言える。平均日数は5.7日で前年と同程度。

■GW 海外ツアー問い合わせ 日数別問い合わせシェア



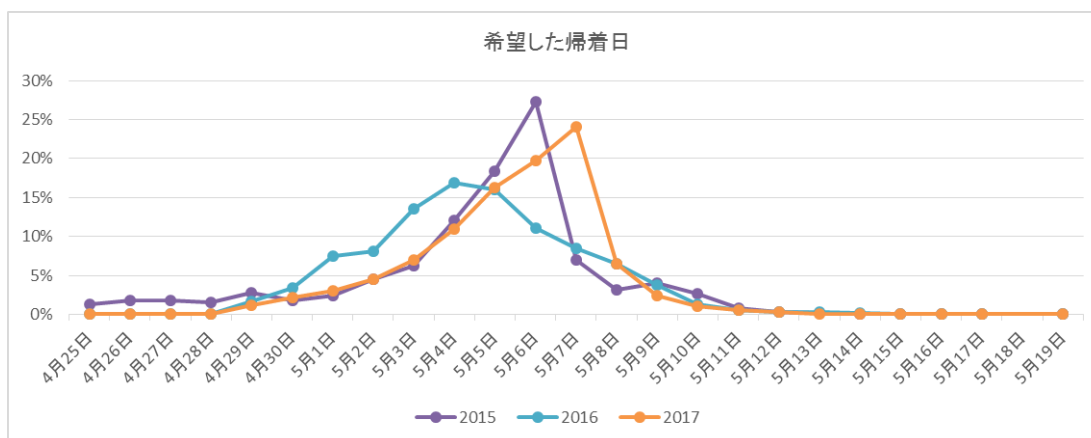
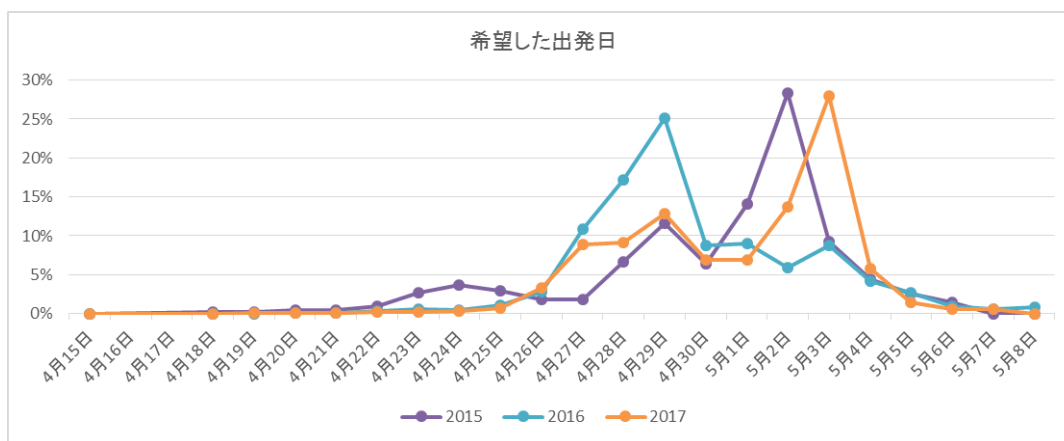
■GW 海外ツアー問い合わせ 平均日数

年	2015	2016	2017
平均日数	5.4	5.8	5.7

3. GW 海外ツアーの希望出発日・帰国日

希望出発日は、4月27日(木)ごろに初めのピークがあるが、波は緩やか。本格的な出国ラッシュは5月3日(水)となりそうで、例年よりも遅いスタート。帰着日は5月5日(金)から本格的に始まり7日(日)がピーク。月別のシェアをみると、4月出発は43%と少なくないため、遠距離は4月出発、近距離は5月の連休での旅行を検討しているのだろう。

■GW海外ツアー問い合わせ 希望出発日・帰国日シェア



■GWツアー問い合わせ 希望月別シェア

	2015	2016	2017
4月出発計	39.9%	67.3%	42.9%
5月出発計	60.1%	32.7%	57.1%

	2015	2016	2016
4月帰着計	11.0%	5.1%	3.3%
5月帰着計	89.0%	94.9%	96.7%